

DESARROLLOS

CASA INTERNA DE PASILLO
Entre Ríos



DESARROLLOS

CASA INTERNA DE PASILLO

Entre Ríos

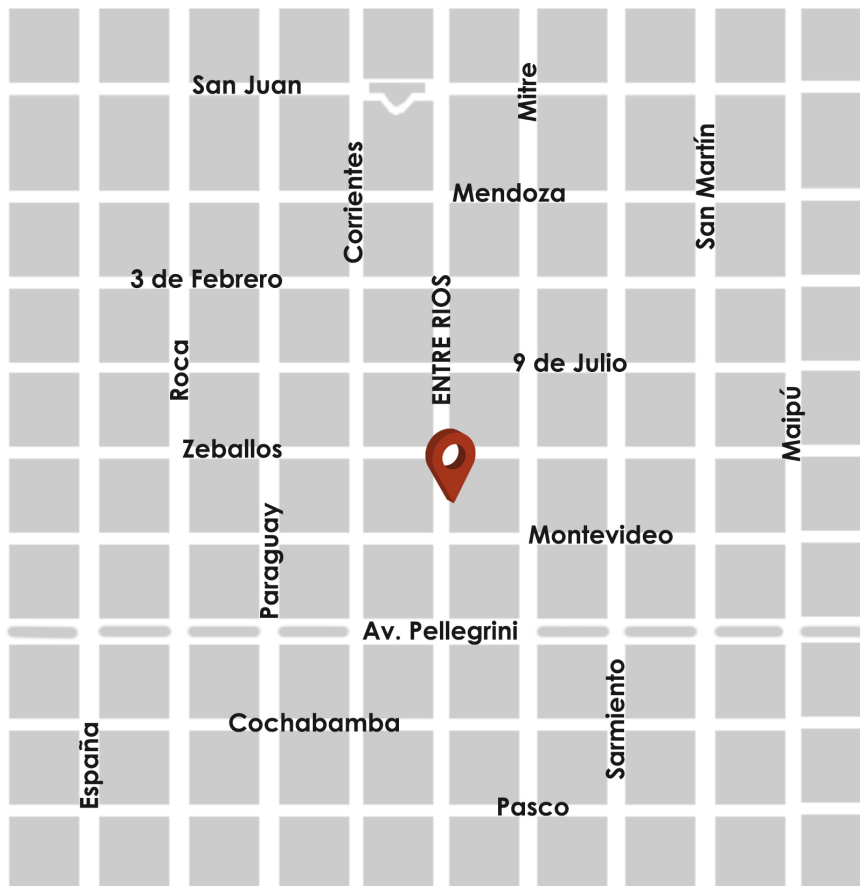
Casa interna de pasillo

Zona Centro

El proyecto se desarrolla en el barrio centro de Rosario. Un pasillo antiguo muy bien preservado da la bienvenida a esta casa interna.

Ubicada estratégicamente a pocos metros de la avenida Pellegrini, cuenta con fácil acceso a los distintos puntos de la ciudad a través de vías rápidas en todos los sentidos.

La casa se desarrolla en dos plantas y en torno a un patio central orientado al Norte y a una terraza en planta alta que articulan y dan vida e iluminación natural a los distintos ambientes que la componen. La misma cuenta con espacios amplios y luminosos, calidez, materiales de calidad, mobiliario y terminaciones de diseño.





DESARROLLOS

CASA INTERNA DE PASILLO

Entre Ríos

Características Técnicas

Generales

- Muros interiores: muros divisorios de ambientes de ladrillo macizo.
- Losas: de viguetas con cielorrasos suspendidos de yeso.
- Cubierta liviana metálica sobre planta alta.
- Aberturas de madera.
- Revoques interiores de yeso tipo alpress.
- Pisos interiores: graníticos en baños y cocina, madera en los demás ambientes. Calcáneos en terraza. O similar calidad.
- Zócalos de madera.
- Placares y espacios de guardado con frentes de melamina.
- Mobiliario diseñado por el estudio en melamina touch roble natural o similar calidad.
- Cajas de preinstalación de aires acondicionado con materiales incluidos.
- Picos de gas previstos para colocación de calefactores.

Cocinas:

- Bajomesada y alacena en melamina touch roble natural o similar calidad.
- Mesada y alzada en granito blanco o similar calidad.
- Iluminación de trabajo en alacenas con LED.
- Horno de empotrar eléctrico marca Florencia o similar calidad.
- Anafe a gas marca Florencia o similar calidad.
- Pileta cocina acero inoxidable marca Johnson o similar calidad.
- Grifería marca Hidromet o similar calidad.
- Conexión para lavarropas.

Baños:

- Loza sanitaria marca Ferrum o similar calidad.
- Griferías marca Hidromet o similar calidad.
- Mesadas en terrazo blanco o similar calidad.
- Mueble bajo mesada en melamina touch roble natural o similar calidad.

* NOTA: El estudio se reserva el derecho de realizar ajustes al proyecto de acuerdo a las normativas vigentes, disponibilidad y stock de materiales al momento de la compra y a las decisiones proyectuales que considere necesarias.



DESARROLLOS

CASA INTERNA DE PASILLO

Entre Ríos





DESARROLLOS

CASA INTERNA DE PASILLO

Entre Ríos



* NOTA: Las imágenes del presente folleto son a modo ilustrativo.



DESARROLLOS

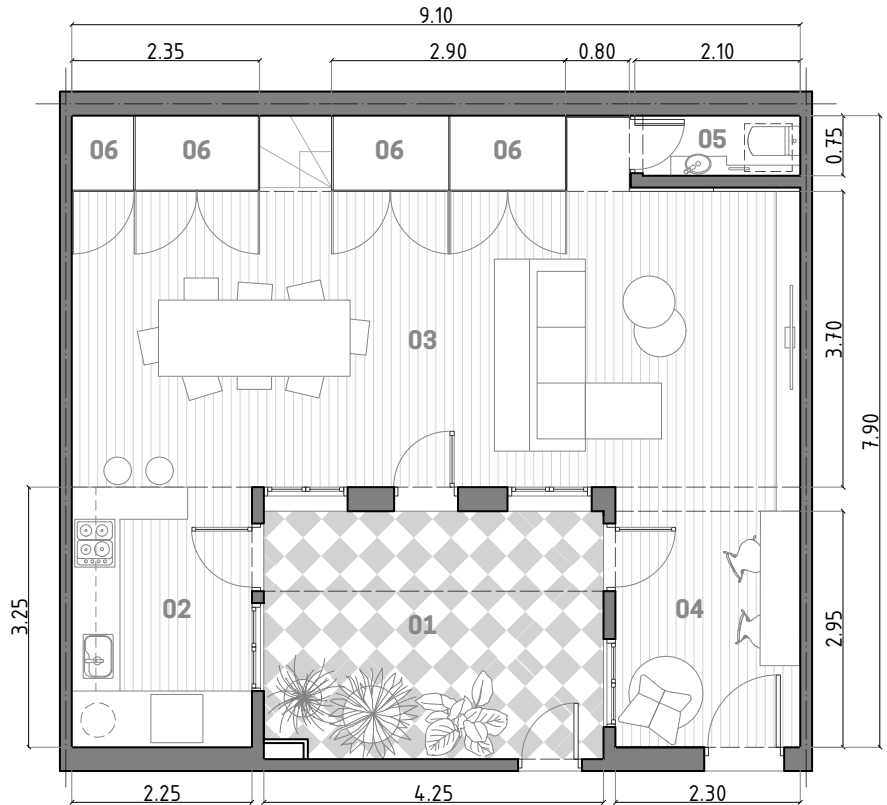
CASA INTERNA DE PASILLO

Entre Ríos

Planta baja

SUPERFICIES	
cubierta	63.50m ²
semicubierta	04.25m ²
patio	09.50m ²
total sup.	77.25m²

- 01** patio **02** cocina **03** living/comedor
04 estudio **05** toilette
06 espacio de guardado



Lo
re
m

Planta alta

SUPERFICIES	
cubierta	44.50m ²
semicubierta	00.00m ²
teraza	20.00m ²
total sup.	64.50m²

- 07** íntimo **08** espacio de guardado
09 baño **10** dormitorio **11** vestidor
12 dormitorio **13** terraza

